

L'orientation, mode d'emploi

Le lycée propose à ses élèves un suivi assuré par Mme Puyal, Conseillère d'Orientation Psychologue, présente au lycée tous les mardis. Sa mission est de contribuer à l'adaptation, l'intégration, la réussite scolaire des élèves.

D'accompagner les élèves/familles dans la construction d'un projet de formation et/ou professionnel à travers l'aide à l'élaboration du choix d'orientation et à l'appropriation de l'information.

Mme Puyal assure une permanence au lycée le mardi (journée), la prise de rendez-vous se fait à la vie scolaire.

Comme tous les conseillers d'orientation psychologues, Mme Puyal est rattachée au Centre d'Information et d'Orientation (CIO). Ce lieu de ressources et de réception des élèves et des familles se trouve au 58 allée Bellefontaine, 31100 Toulouse, Tél 05 67 52 41 63.



4



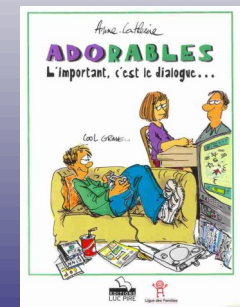
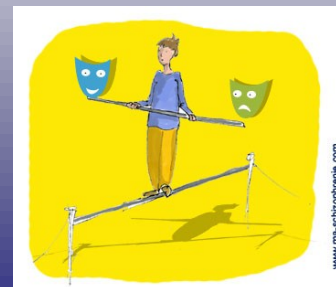
Lycée Clémence
Royer

Chers parents,

Votre enfant est scolarisé au lycée Clémence Royer.

Un lycéen n'est pas encore un adulte et il a notamment besoin, pour se construire, du soutien des adultes qui l'entourent, aussi bien chez lui qu'au lycée.

Afin de lui permettre de s'épanouir et d'atteindre ses objectifs scolaires, il est donc important que nous travaillions ensemble dans un esprit de confiance mutuelle. Dans cette perspective, nous vous proposons quelques éléments qui vous aideront à comprendre le sens de notre travail et à l'accompagner au mieux.



1

OBJECTIFS DU LYCEE

Obtenir le Bac

Elaborer un projet d'orientation et ce, dès la 2nde

Obtenir un bon dossier, tant au niveau des notes que des appréciations, qui sont très regardées lors du passage du BAC ou pour l'orientation

Cumuler des compétences pour la poursuite des études et le monde du travail



Exigences pour atteindre ces objectifs

Etre prêt à être évalué à n'importe quel moment

rendre les devoirs dans les temps

Etre attentif et concentré en cours

Respecter les règles de civisme



Moyens à mettre en œuvre par l'élève

Mémoriser (lire ne suffit pas) régulièrement et vérifier que l'on n'oublie pas au fil de l'année

Faire les exercices donnés et les compléter dans les classes à BAC par des exercices résolus complémentaires (type annales)

Planifier son travail

proscrire toute distraction en cours

Avoir une montre (pour éviter d'utiliser les portables qui sont interdits) et son matériel

Ce que vous pouvez faire

Etablir un dialogue avec votre enfant autour du lycée

Vérifier que votre enfant travaille

il y a du travail à faire tous les soirs

il y a des évaluations toutes les semaines

Favoriser un environnement de travail : limiter les écrans et autres distractions

Etre attentif à ce qu'il préserve un temps de sommeil adéquat et une alimentation appropriée (un petit déjeuner solide est important pour suivre une matinée de travail)

Aider votre enfant à construire son projet d'orientation dès la 2nd en prenant, si nécessaire, rendez-vous avec le Professeur principal et / ou la Conseillère d'Orientation.

Suivre les résultats de votre enfant : consulter Pronote, prendre en compte l'avis du conseil de classe et réagir si vous recevez un courrier d'alerte, qui permet à mi-trimestre de vous informer d'un manque de travail inquiétant.

Garder à l'esprit que le discours que vous tiendrez sur l'Institution aura un impact sur la confiance de votre enfant envers l'école et par conséquent sur son bien-être

